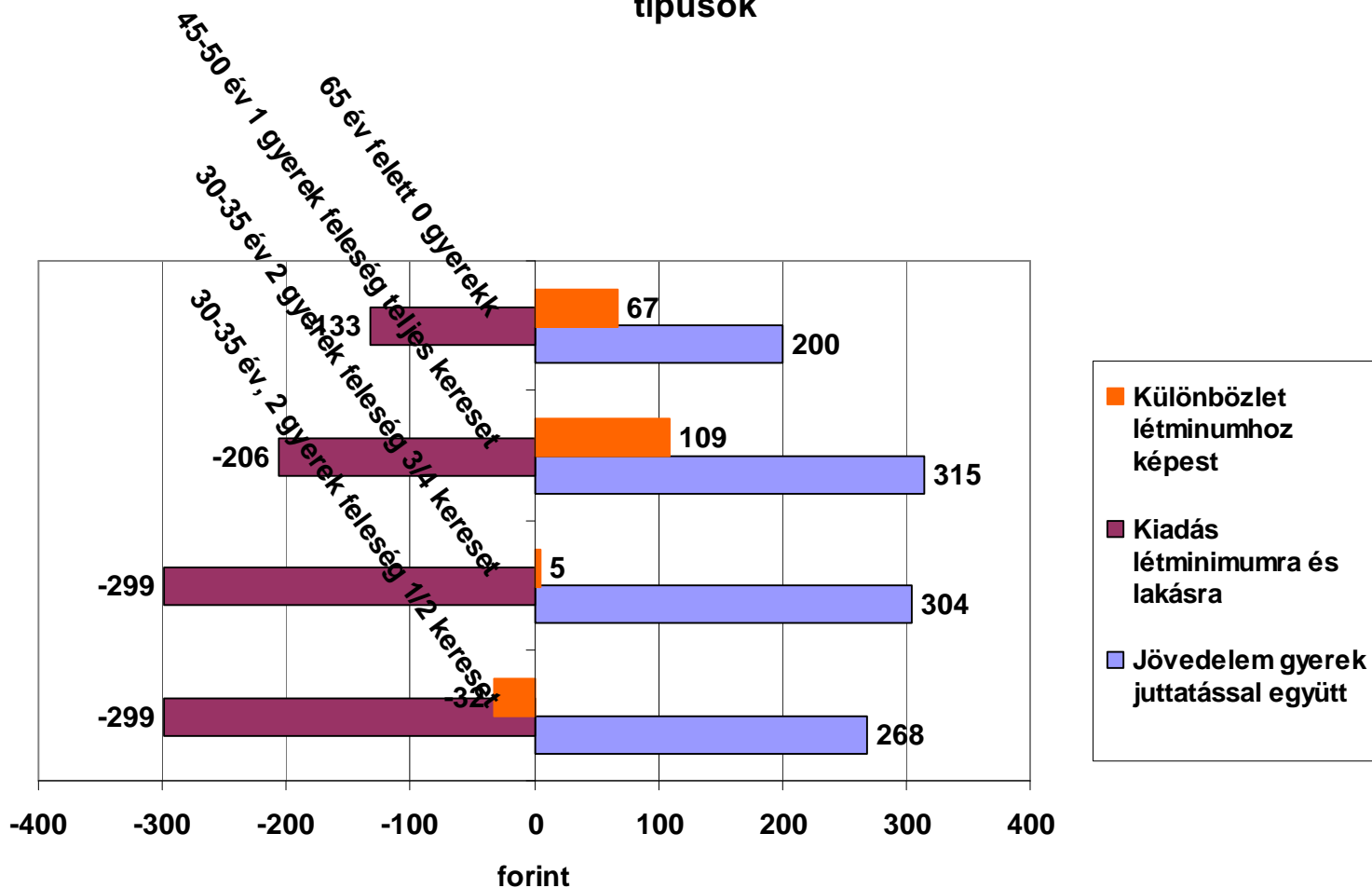


Fiatalok lakhatása

Giday András előadása

Mkt 2013 03 13 Corvinus
Egyetem

Átlagkeresetű családok bevételei, kiadásai Szülők kora, feleség keresete és gyermekszám szerinti család típusok



létminimum felett ?

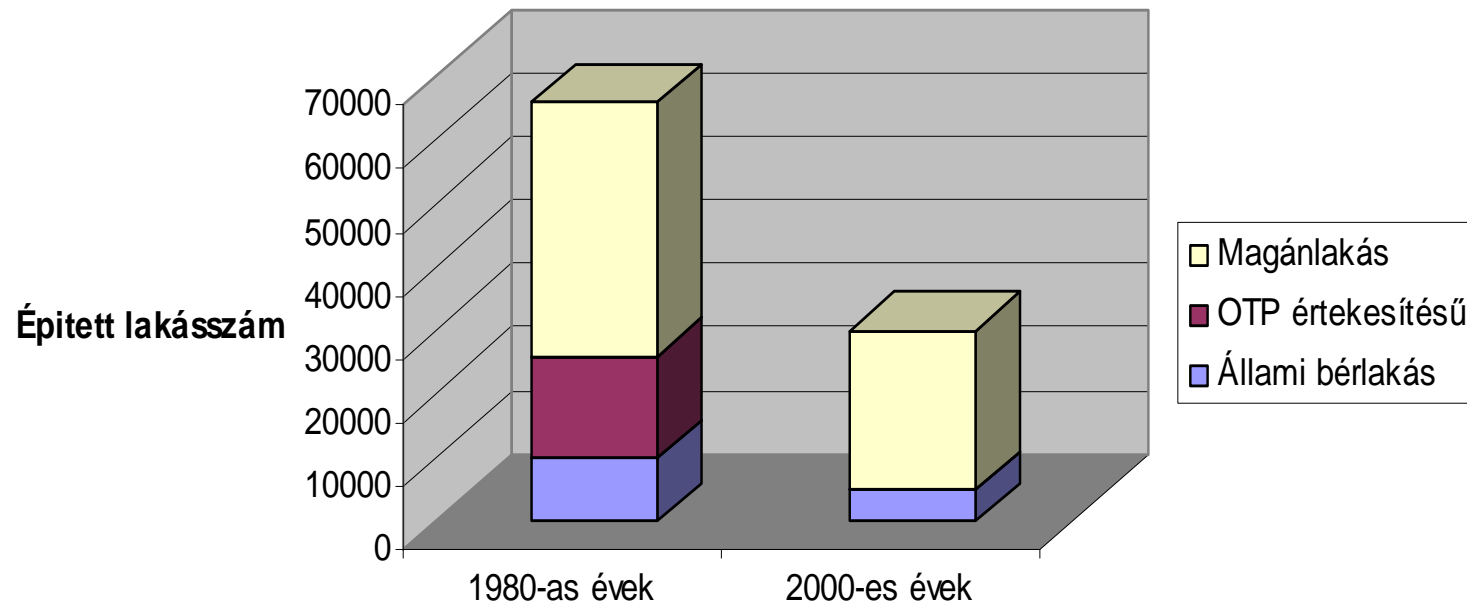
	ezer Ft/hónap					
	30-45 éves			45-60 éves	65 felettek	
család	2+2	2+2	2+2	2+1	2	
kereset,nyugdíj	218	254	290	290	200	
gyerekre	50	50	50	25		
jövedelem	268	304	340	315	200	
feleség keresete	0,50	0,75	1,00	1		
létminimum	249	249	249	206	133	
lakhatásra	50	50	50			
kiadások	299	299	299	206	133	
létminimum felett	-32	5	41	109	67	

épített lakások

	1985	2012
lakásépítés/GDP	5%	2%
lakástámogatás/GDP	3%	1%
bér+nyugdíj/GDP	65%	60%
egyhavi nyugdíj/GDP	0,70%	1%

Építési célok

Lakásépítés az 1980-as és a 2000-es években
Tulajdonformák szerinti bontásban



Építés

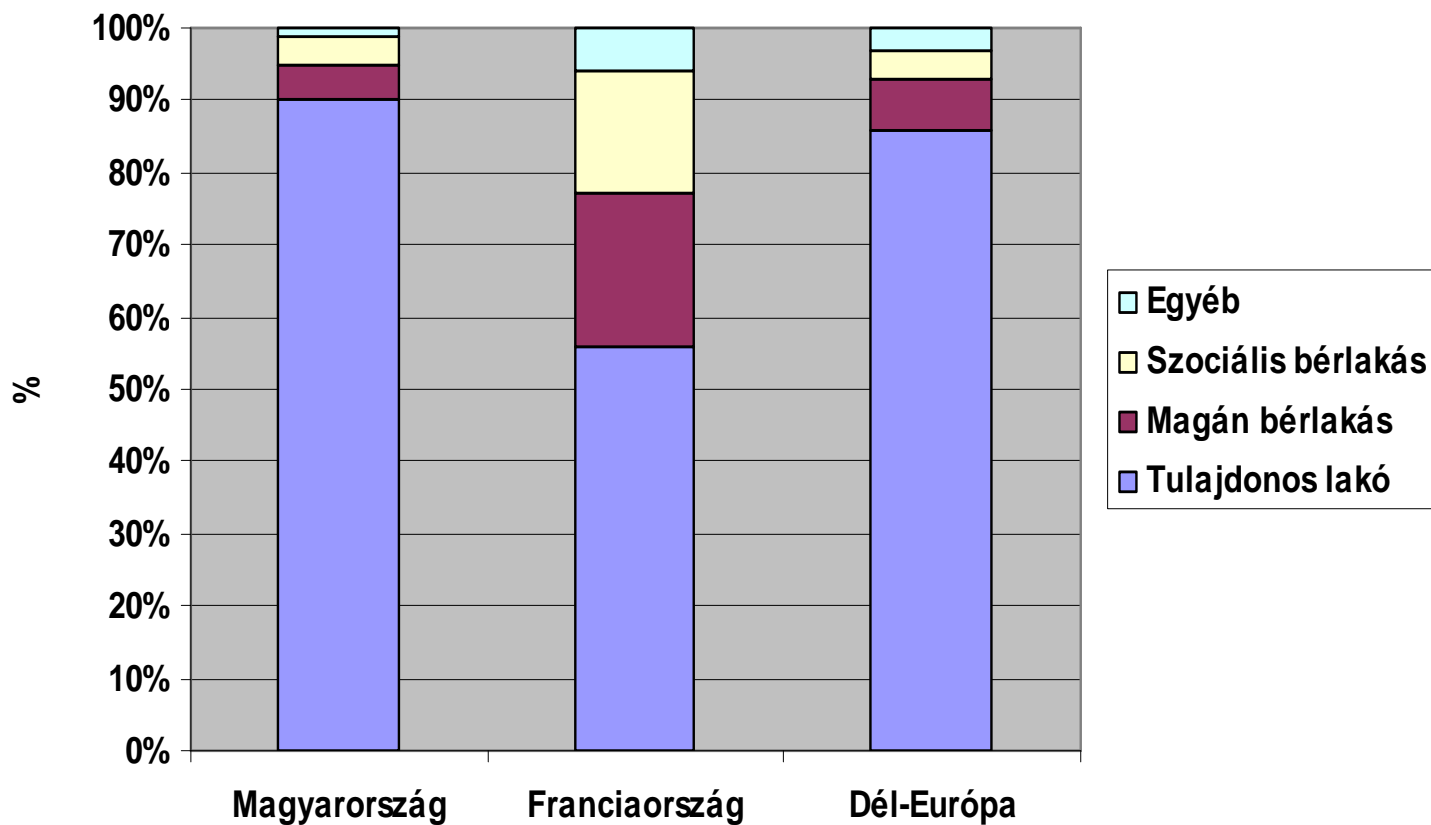
	80-as évek közepe	2000-es évtized
Jövedelem többlethez	másodállás	egykulcsos szja segít
kaláka	Igen	nincs
Szoc.pol.	Lakásár 15-20%-a	kisebb
Munkahelyi támogatás	Elterjedt	Ritkán
Kamattámogatás	Nagymértékű (3% kamat)	Ft kamat 2001-2004 között
Ügyvédek	pozitív katalizátorok	árfelhajtókat is segítenek

épített lakások

	80-as évek	2000-es évek
állami bérlakás	10 ezer	
OTP értékesítésű	16 ezer	
magánlakás	40 ezer	25ezer
együtt	66 ezer	25 ezer

Lakástulajdonlástípusai

A lakások megoszlása a lakhatás jogcíme szerint



Lakástulajdonlás

	Magyarország	Franciaország	Dél Európa
lakó-tulajdonos	90%	56%	86%
magán bérlakás	5%	21%	7%
szociális bérlakás	4%	17%	4%
egyéb	1%	6%	3%

Üres lakások

